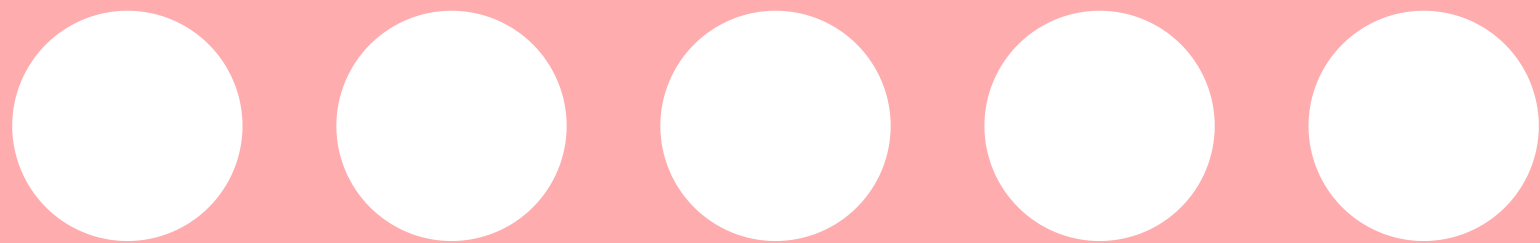
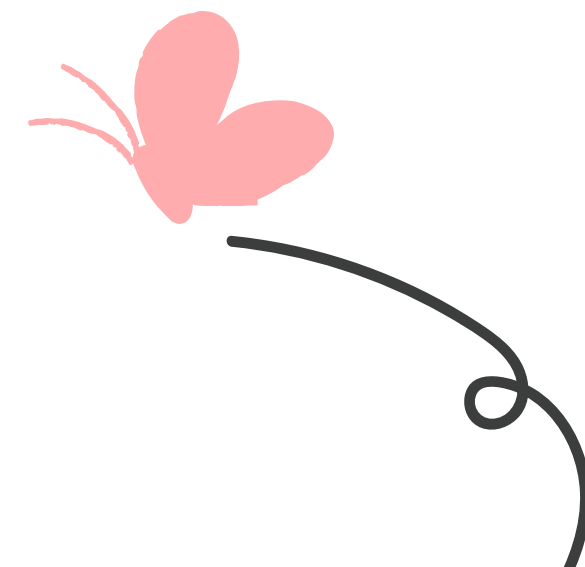


TOO vs.

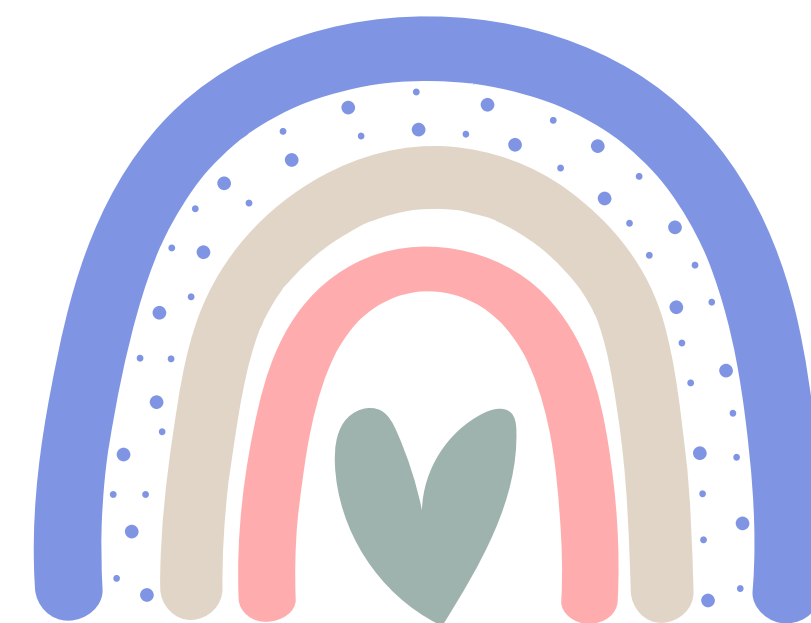
ENOUGH



# Introduction



The shoe is <b>too</b> big.	Bota je moc velká.
The shoe is not big <b>enough</b> .	Bota není dost velká.
The shoe is big <b>enough</b> .	Bota je tak akorát.



# Enough



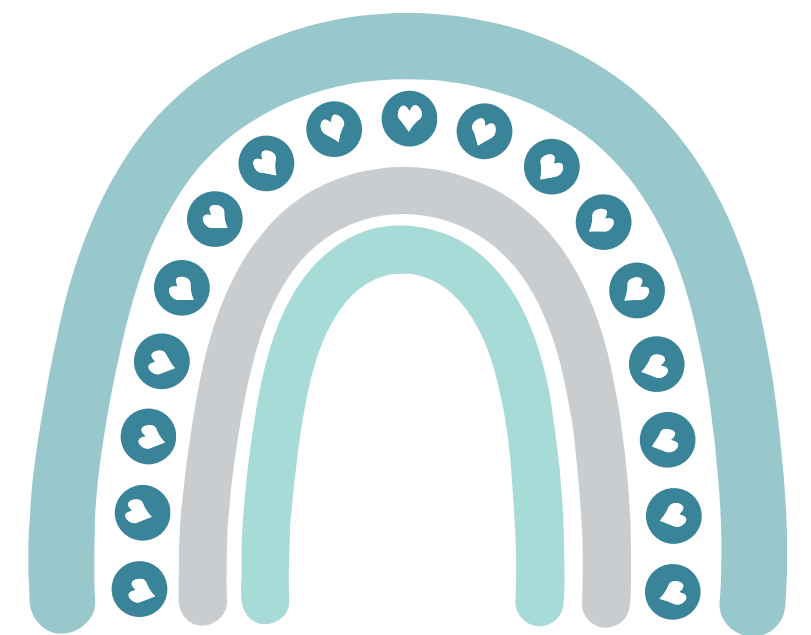
Enough znamená dostatek, dost, že něco stačí, je toho akorát a více není potřeba. Používáme s podstatnými jmény, přídavnými jmény a příslovci.





# Enough a podstatná jména

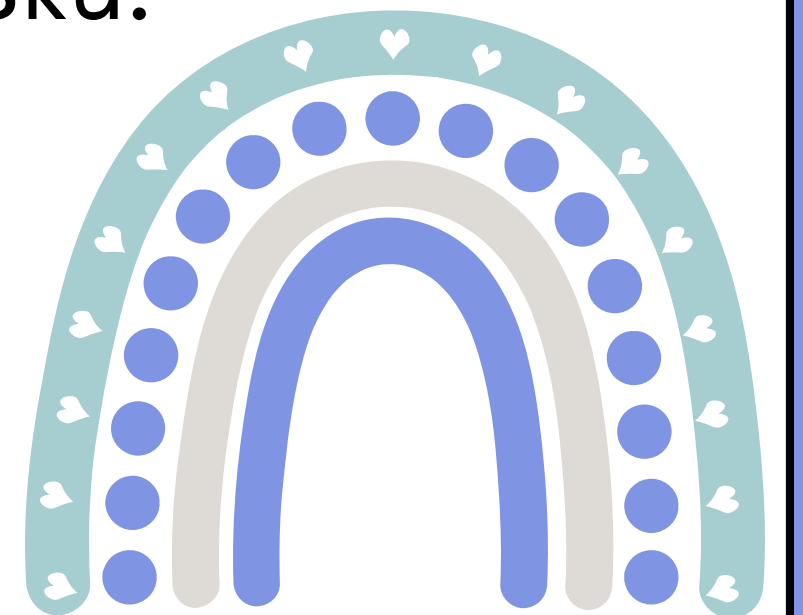
- His car is fast enough.
  - Jeho auto je dost rychlé.
- They haven't got enough time.
  - Nemají dost času.
- Do you have enough money?
  - Máš dost peněz?



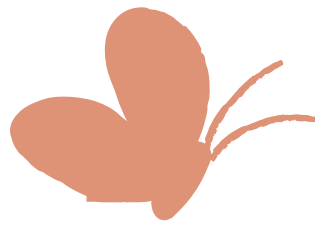
# Enough a přídavná jména

Pokud se enough spojuje s přídavnými jmény nebo příslovci, své místo má až za přídavným jménem, případně příslovci.

- I am not prepared enough for today's exam.
  - Nejsem dostatečně připravený na dnešní zkoušku.
- You are not tall enough to play a basketball.
  - Nejsi dost vysoký, abys mohl hrát basketbal.



# Enough a infinitiv



Enough ve vazbě s infinitivem. Spojením not ... enough + to + infinitiv lze vyjádřit, že někdo nemá potřebnou vlastnosti k nějakému účelu.

- He is not old enough to drive a car.
  - Není dost starý, aby mohl řídit auto.
- She does not have enough experience to do this job.
  - Nemá dost zkušeností aby mohla dělat tuto práci.
- They haven't enough energy to finish the task.
  - Nemají dost energie aby dokončili úkol



# TOO

Vyjadřuje přebytek něčeho, více / méně než je třeba.

- I want to sleep. I am too tired.
  - Chci spát. Jsem příliš unavený.
- Get out of there! You are too noisy.
  - Zmiz odsud! Jsi příliš hlučný.
- My mother was right! You are too selfish.
  - Moje matka měla pravdu! Jsi příliš sobecký!





# Too a podstatná jména

Tady je třeba dávat si pozor na to, jestli je podstatné jméno počítatelné nebo nepočítatelné. Podle toho se musíme také rozhodnout, jestli použijeme too much nebo too many.

## Počítatelná - too many

She ate too many sweets.  
Snědla příliš sladkostí.

He has got too many diseases.  
Má příliš mnoho nemocí.

## Nepočítatelná - too much

We have spent too much time here.  
Strávili jsem tu příliš mnoho času.

He gives her too much love.  
Dává jí příliš mnoho lásky.



# Too a infinitiv

Stejně jako u enough můžeme vyjádřit, na jakou činnost je něčeho moc. Příklady:

- You are too old to do this work.
  - Jsi moc starý na to abys dělal tuto práci.
- He is looking too sick to go there.
  - Vypadá příliš nemocně aby tam šel.

# Too vs. Very



1. Very – používáme, když chceme jedoduše "zesílit" přídavné jméno v pozitivním významu.
2. Too – používáme když chceme vyjádřit nadbytek něčeho v negativním významu.

- It is very cold.
  - Je velmi chladno.
- It is too cold.
  - Je příliš chladno.



Enp!

