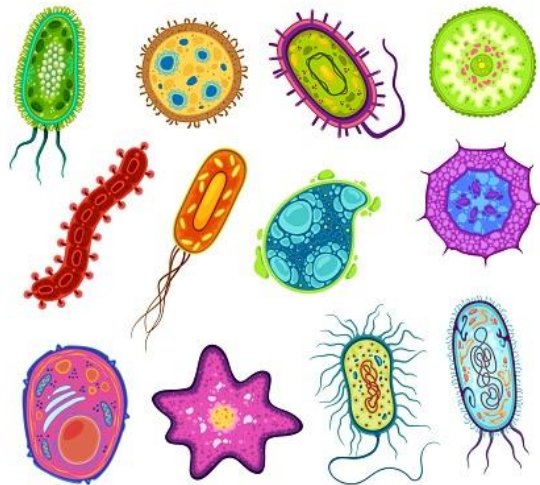


# STAVBA ORGANISMŮ = od buňky k organismu

Všechno, co je živé (s výjimkou virů), je složeno z buněk.

Jsou organismy, jejichž tělo tvoří pouze jedna buňka – **jednobuněční**.

Organismy, jejichž tělo je tvořeno i z mnoha miliard buněk – **mnohobuněční**.

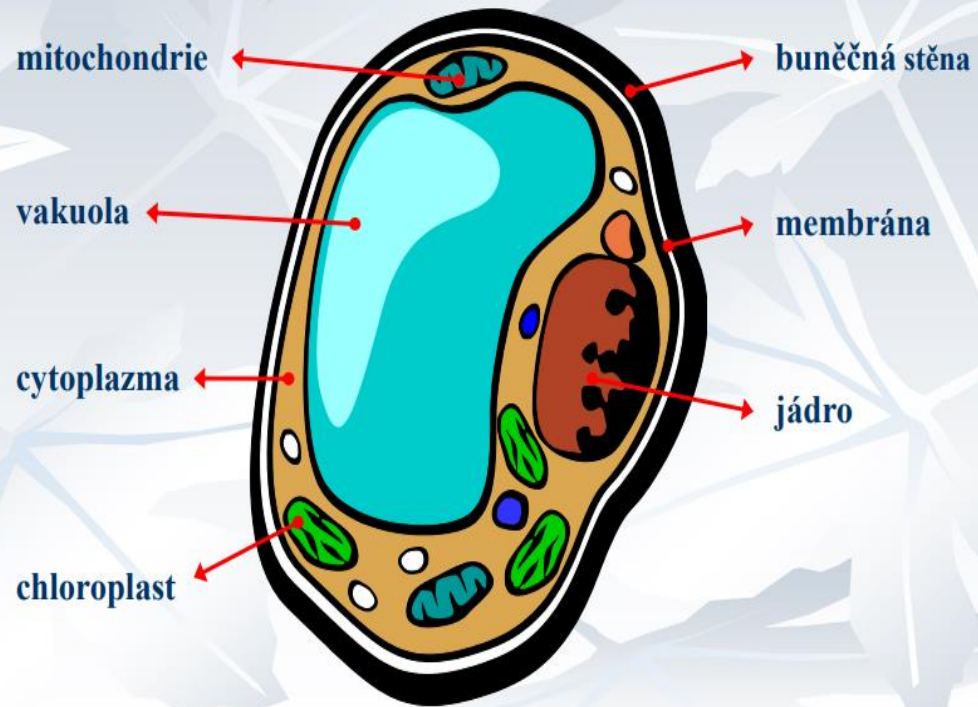


Mnohobuněčné organismy

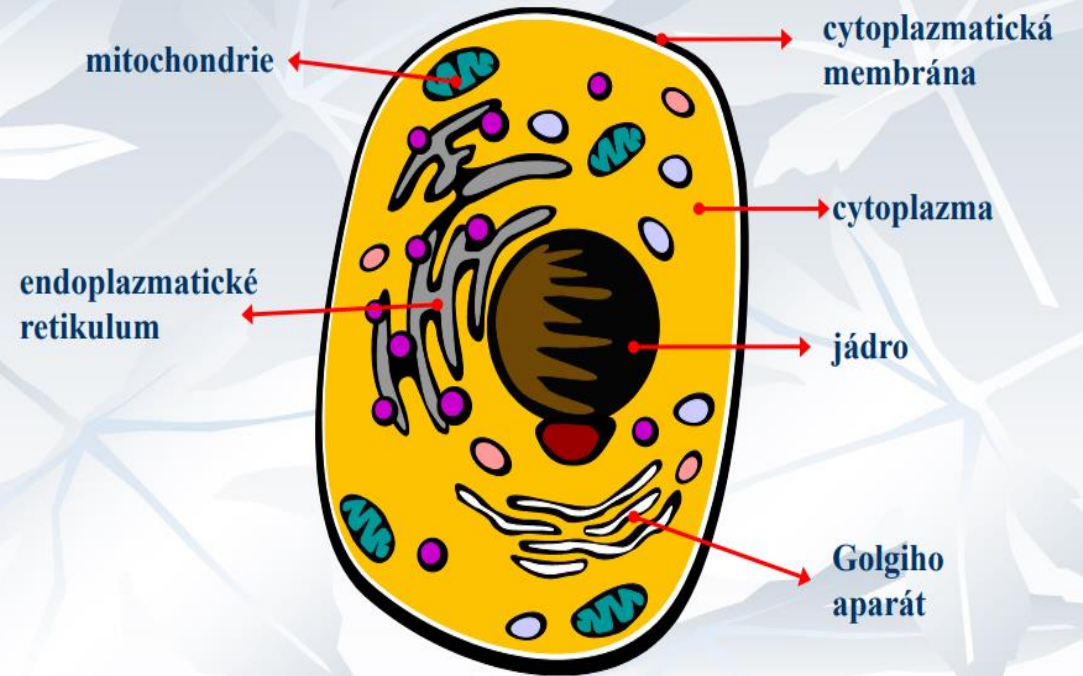


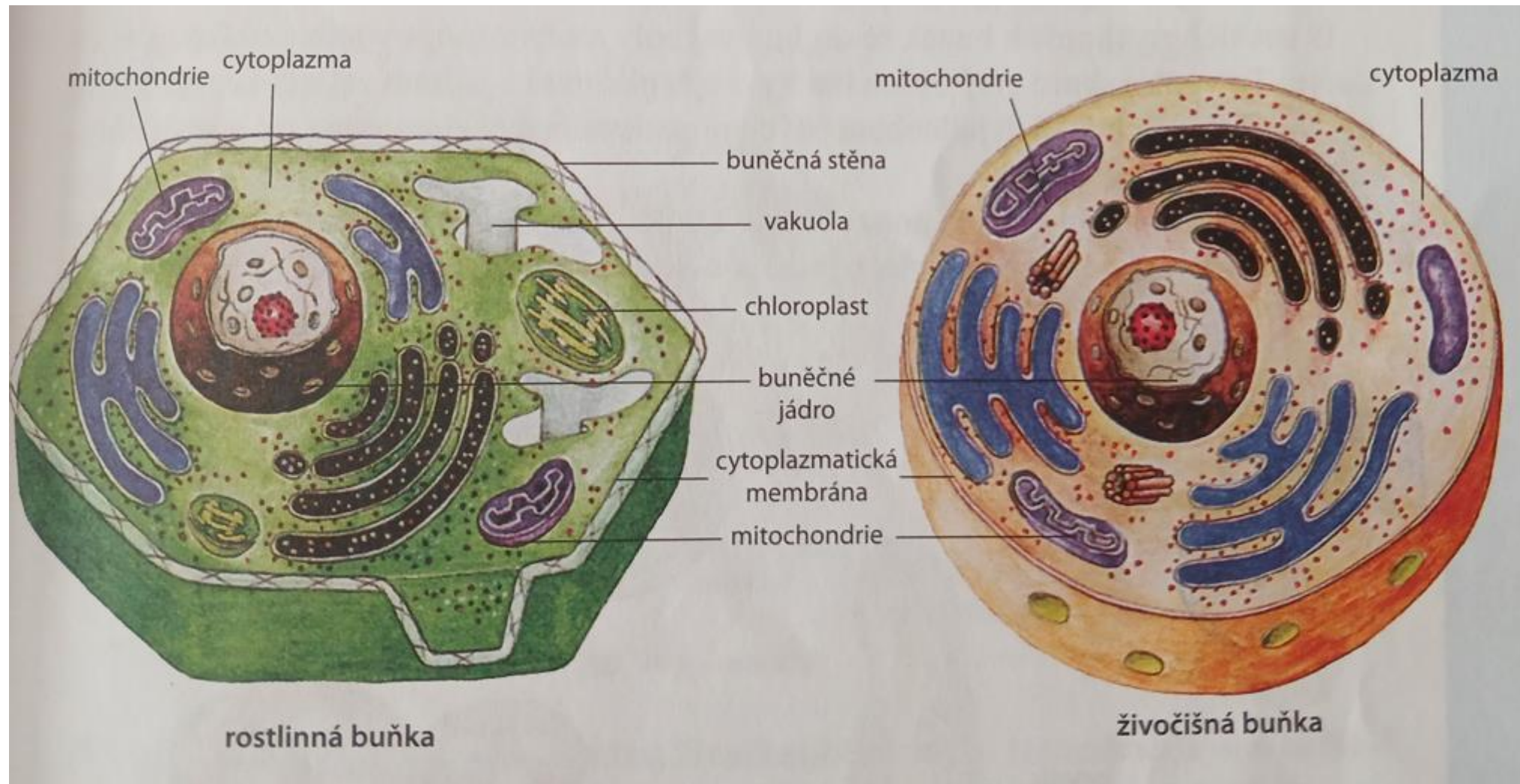
# STAVBA BUŇKY

## Rostlinná buňka



## Živočišná buňka





## Cytoplazma

- je to obsah buňky – polotekutá hmota. Jsou v ní umístěny důležité buněčné části – ústroječky neboli **organely**, které zajišťují určité životně důležité funkce.

## Cytoplazmatická membrána

- ohraničuje cytoplazmu a zajišťuje styk buňky s okolím.
- Propouští do buňky a z buňky jen některé látky. Říkáme, že je **polopropustná**.

U rostlinným buněk je vně cytoplazmatické membrány **buněčná stěna**, která buňku rostlin zpevňuje a chrání.

## Jádro

- je zpravidla ve středu buňky, od ostatní cytoplazmy je odděleno jadernou membránou.
- **Nese dědičné informace a řídí činnost buňky.**

## Mitochondrie

- jejichž činností buňka získává energii rozkladem složitých organických látek (např. cukrů) na látky jednodušší, a to za účasti kyslíku.

## Chloroplasty

- obsahují zelené rostlinné barvivo **chlorofyl** a probíhá v nich **fotosyntéza**.

## Vakuoly

- ohraničené prostory obsahující **buněčnou šťávu**, kterou tvoří především voda, v níž jsou rozpuštěné látky (barviva – černý rybíz, třešně).

Některé organismy tvoří pouze **jedna buňka – jednobuněčné organismy**, patří mezi ně **bakterie, prvoci a některé rostliny a houby**.