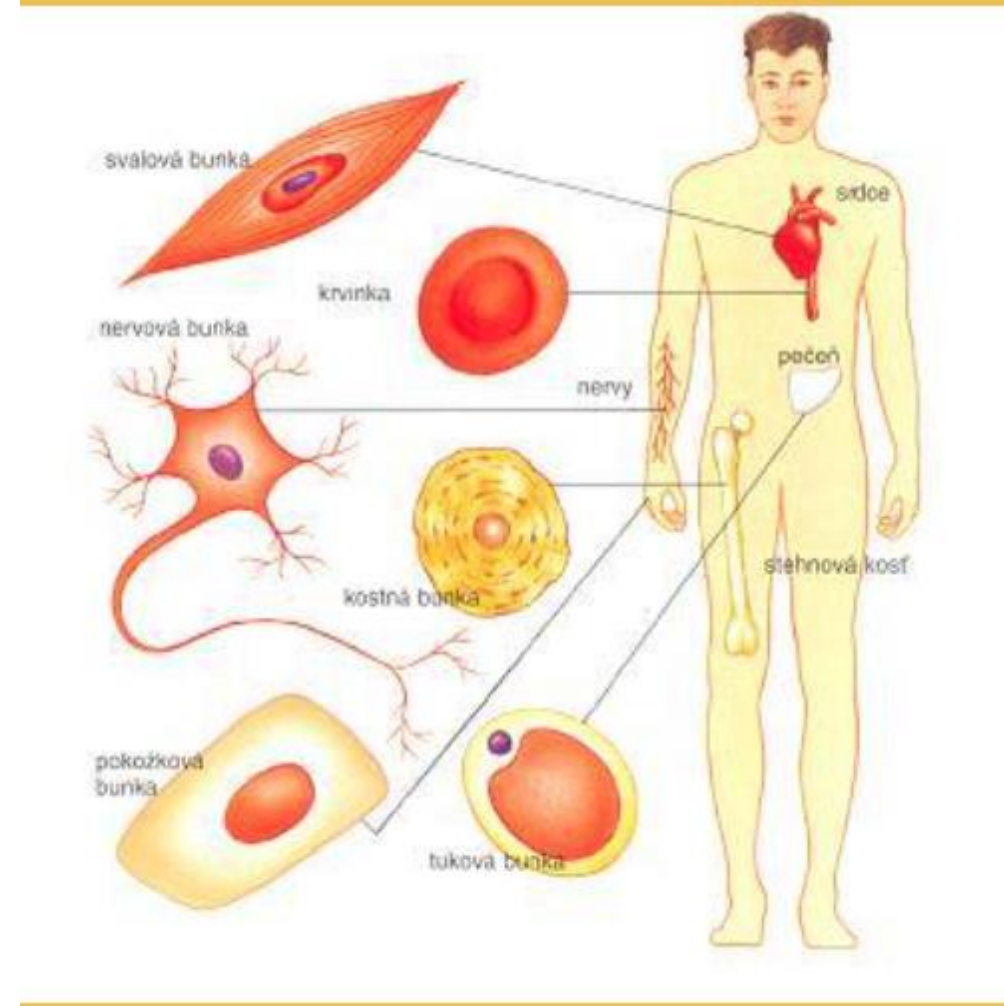


STAVBA TĚLA – rostliny, živočichové

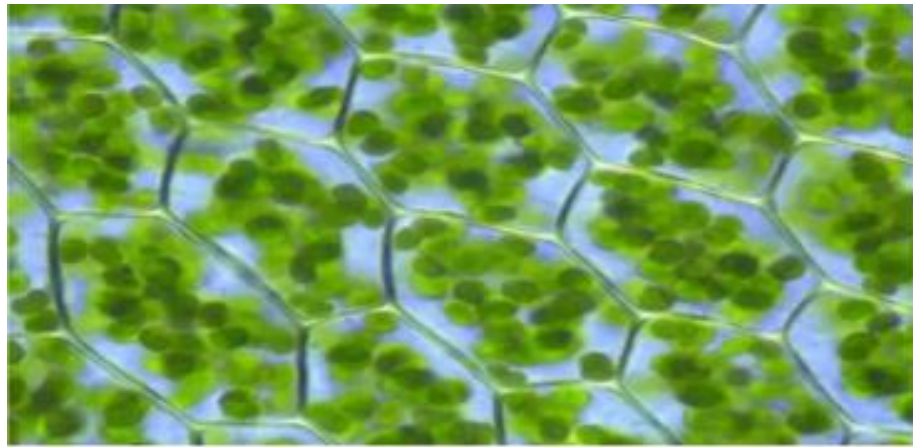
U mnohobuněčných rostlin i živočichů vykonávají skupiny buněk specializovanou činnost – určitou funkci.

Pro tuto funkci jsou přizpůsobeny tvarem, velikostí a vnitřní stavbou.



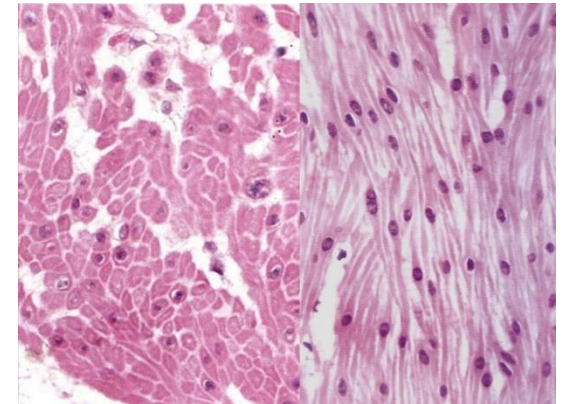
ROSTLINY

- skupinám buněk říkáme **pletiva**
- např. pletiva krycí – pokožka, pletiva vodivá – cévní svazky
- jednotlivá pletiva vytvářejí orgány (list, kořen, aj.)



ŽIVOČICHOVÉ

- skupinám buněk říkáme **tkáně**
- např. svalová tkáň, nervová tkáň, kostní tkáň
- jednotlivé tkáně vytvářejí orgány (plíce, srdce aj.)
- orgány pak tvoří orgánové soustavy (soustava dýchací, cévní, vylučovací aj.)



Z orgánů a orgánových soustav jsou tvořena těla většiny mnohobuněčných organismů.